

Je možné soutěžit na kvalitu?

Zkušenosti z projektu Dětské léčebny se speleoterapií v Ostrově u Macochy za použití metody design&build a BIM projektování

Ing. Arch. Adam Rujbr

Obsah prezentace:

- Nedávno dokončené a aktuální projekty Adam Rujbr Architects s.r.o.
 - Hemato-onkologická klinika FNOL – certifikace BREEAM EXCELENT
 - Dokončená interní klinika Nemocnice Šternberk – dotace na pasivní budovu
 - Nový pavilon F FNOL – spolupráce s Penta Jihlava
 - Nový pavilon C1 FNOL – kinetický design
 - Nová univerzitní nemocnice Bratislava Rázsochy - společně s Mochly Eldar Architects
 - Dětská léčebna se speleoterapií v Ostrově u Macochy – první nemocniční stavba kompletně projektovaná metodou BIM
- Zkušenosti z projektu dětské léčebny

Hemato-onkologická klinika Fakultní nemocnice Olomouc

- Užitná plocha 2 115 m²
- Obestavěný prostor 12 800 m³
- Certifikace BREEAM Excellent
- Retenční zelená střecha
- Důraz na akustiku vnitřních prostor
- Splňuje požadavky pro budovy v pasivním standardu
- Vystavená umělecká díla autorů Miloše Karáska, Michala Zajačka a Ludřka Bárty



Interní klinika Nemocnice Šternberk

- Užitná plocha 3 999 m²
- Obestavěný prostor 17 800 m³
- 52 lůžek, 10 JIP boxů
- Dotace na pasivní budovu
- Propojení se sousedními pavilony pomocí spojovacího mostu
- Ambulantní trakt s odbornými ambulancemi, lůžkové oddělení a jednotka intenzivní péče
- Budova v pasivním standardu
- Retenční střecha pokrytá FV panely
- Podzemní zásobník dešťové vody dále využívané pro závlahu a pro splachování toalet



Pavilon F

Fakultní nemocnice Olomouc

- Užitná plocha 24 669 m²
- Obestavěný prostor 104 947 m³
- 250 lůžek, 18 JIP boxů
- Spolupráce s Penta Jihlava
- Napojení na stávající pavilon Y
- Hřebenové uspořádání zajišťuje dostatek denního světla
- Plicní ambulance, interní ambulance, dialýza, lůžkové oddělení, bronchologie, jednotka intenzivní péče
- Budova v pasivním standardu



Pavilon C1

Fakultní nemocnice Olomouc

- Užitná plocha 25 374 m²
- Obestavěný prostor 104 035 m³
- Propojení s budovou B proskleným krčkem
- Kompozice tří bílých kvádrů
- Zjemnění objemu zaoblením nároží, výškovou gradací a vnitřním atriem
- Zelená střešní terasa přístupná personálu a pacientům
- Centrum asistované reprodukce, novorozenecká, porodnicko-gynekologická a oční ambulance, centrum fetální medicíny, předporodní péče a poporodní oddělení
- Budova s téměř nulovou spotřebou energie



Dětská léčebna se speleoterapií

Ostrov u Macochy

- Užitná plocha 3 263 m²
- Obestavěný prostor 18 377 m³
- Inspirace archetypem domku z dětské kresby
- Čtyři funkčně odlišné, vzájemně posunuté části
- Vstupní část s jídelnou a kuchyní, zdravotnická část, škola, wellness s tělocvičnou, ubytování
- Budova v pasivním standardu
- Design & Build
- Projektování metodou BIM



Zkušenosti z projektu - využití BIM a CDE

- Výhodou je koordinace profesí, když funguje
- Nutnost pracovat na stavbě podle projektu přesně
- BIM je výrazně pracnější a tudíž dražší, ale část práce si může zadavatel udělat sám (šéf údržby, SW Revisio)
- Úroveň detailu je vyšší, než by bylo v ne bim projektu
- Nesmysl požadovat jednotný SW, jednotícím formátem je ifc
- Chybí národní standard souboru negrafických informací (dodavatelé SW už jsou připraveni implementovat)

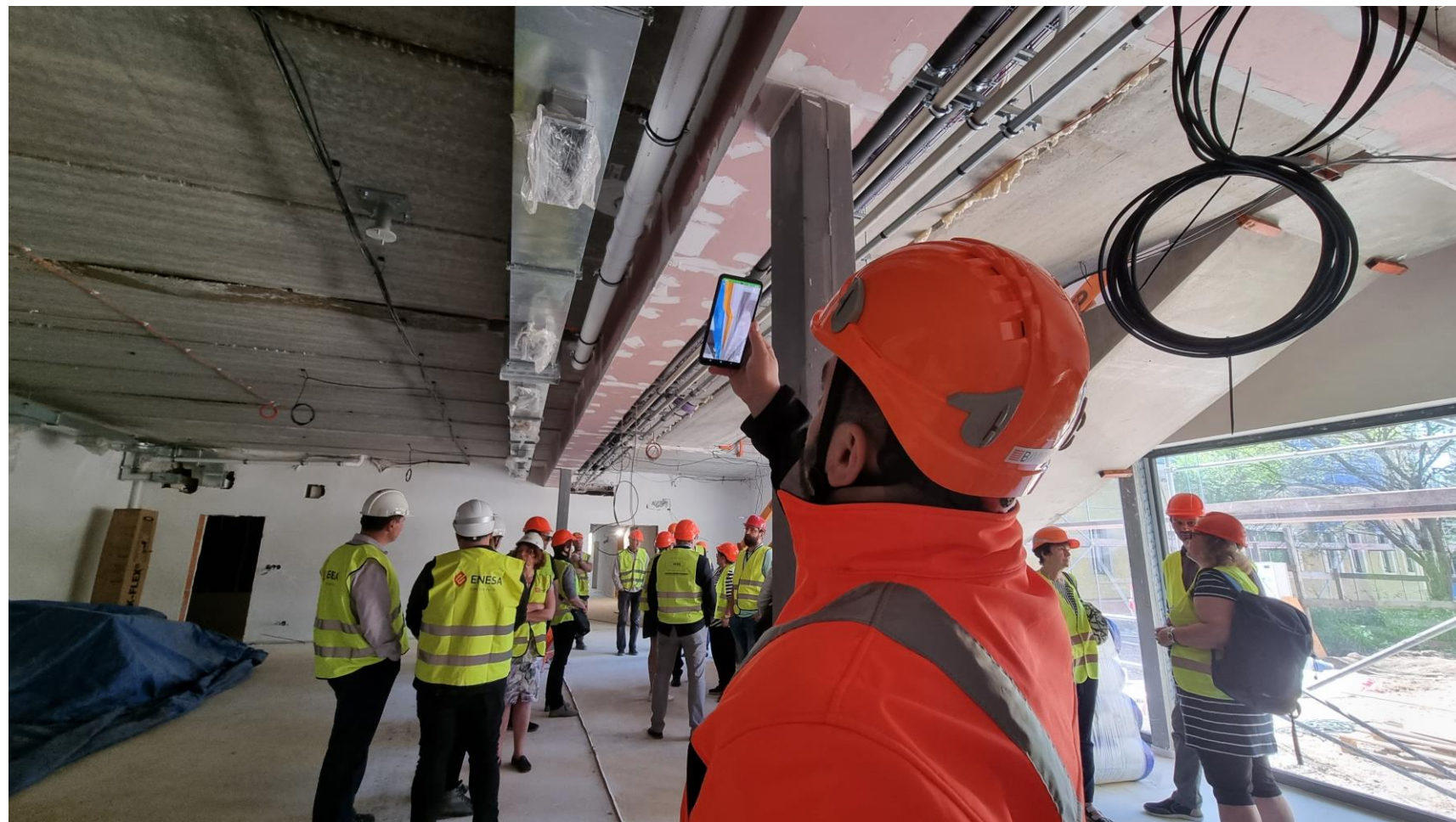


CDE – common data environment

(sdílené datové prostředí)

- EN ISO 19650-5 – norma
- popisuje situace, kdy je potřeba se nastavením pravidel pro bezpečné zacházení s informacemi zabývat, co má obsahovat strategie pro zabezpečení dat, jak má vypadat bezpečnostní plán a jak monitorovat a auditovat průběh práce s daty, včetně nastavení spolupráce s ostatními účastníky projektu.
- Klient JMK si vybral platformu Dalux





Použití rozšířené reality v praxi – kontrola průběhu potrubí ze strany managera BIM pana Čermáka



Konference Veřejné zakázky ve zdravotnictví, 21.9.22



Konference Veřejné zakázky ve zdravotnictví, 21.9.22



Konference Veřejné zakázky ve zdravotnictví, 21.9.22



Konference Veřejné zakázky ve zdravotnictví, 21.9.22



Konference Veřejné zakázky ve zdravotnictví, 21.9.22



Konference Veřejné zakázky ve zdravotnictví, 21.9.22

Shrnutí

- Moderní metody projektování a řízení stavby jsou skvělým nástrojem, pokud jsou většinově akceptovány
- Sebelepší znalost moderních metod nenahradí praxi a zkušenost
- Snížení chybovosti vede k úsporám až v konečném výsledku
- Pozor na přílišné zahlcení nadbytečnými informacemi - správa systému nesmí být složitější než produkt samotný

Děkuji za pozornost